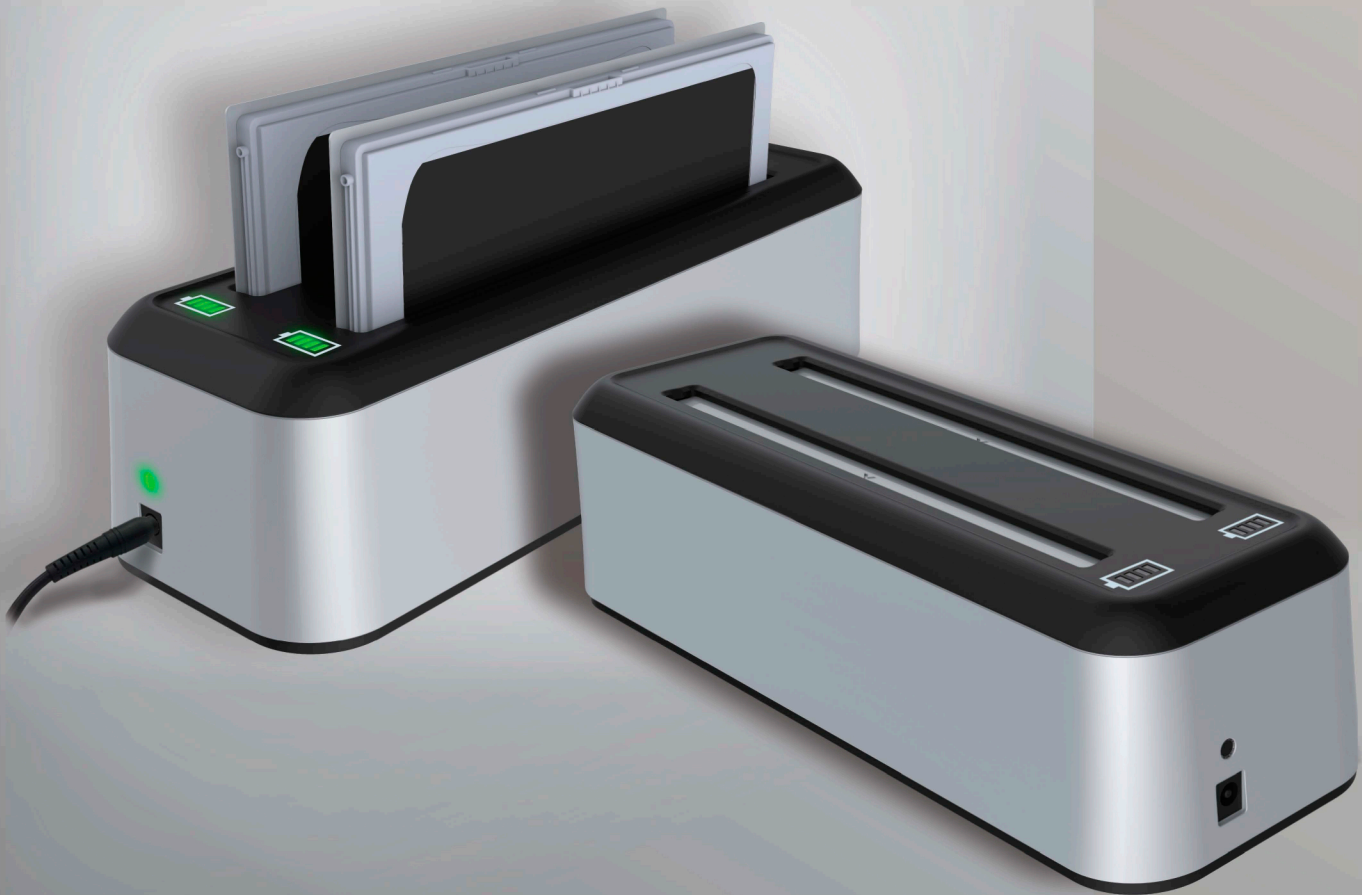


Carregador da Bateria



Especificações

Dimensões (C X L X A)	276 x 98 X 75 mm
Slots de Carregamento	2
Display LED	Força / Carregando
Adaptador	Entrada: CA 110~240V / Saída: CD 24V (2,5A)
Voltagem da Carga	13.05V
Corrente da Carga	Máx. 2ª por slot
Condições de Operação C	0 ~ 35°C / 0 ~ 90% de Umidade
Armazenamento	-20 ~ 60°C / 0 ~ 95% de Umidade
Certificado de Segurança	UL 60950-1 CSA C22.2 NO.60950-1-07 IEC 60950-1 EN55024: Class B EN55032: Class B EN61000-3-2: ClassA EN61000-3-3
Órgãos Reguladores	RoHS, REACH, China RoHS, PFOS, DEHP, BPA